

## 相談

中学生くらいになり、先々が気になり始めたら  
担当医または看護師にご相談ください

## 説明

担当医または看護師などから、  
みらい支援外来の説明をお聞きます

## 予約

担当医から外来予約を受けてください



## 面談

初回外来では看護師が  
お子さんとご家族の面談を行います

## 計画

面談結果に基づき、支援チームを結成し  
目標を決めて支援計画を立てます



## 受診

計画に従って定期的に、あるいは就学や  
就職などの節目に受診をお願いします

必要に応じて、移行先

成人医療機関探しをお手伝いします

## お問い合わせ

担当医、看護師、保健福祉相談窓口 7番

初診 月・金 14:00-16:00 / 再診 火・水・木 14:00-16:00

みらい支援外来は『内科外来13番診察室』へ

成人移行期支援センター

# みらい支援外来

- あなたのみらいに向けて、大人になるサポートをします -



[kcmc.kanagawa-pho.jp/](http://kcmc.kanagawa-pho.jp/)

地方独立行政法人 神奈川県立病院機構  
神奈川県立

こども医療センター

〒232-8555 横浜市南区六ツ川 2-138-4

TEL : 045-711-2351 (代)

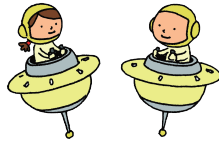


地方独立行政法人 神奈川県立病院機構  
神奈川県立

こども医療センター

# みらい支援外来について

病気や障害のある子どもたちが  
大人に近づくときに



「この先どうしていったらいいのかわからないか？」

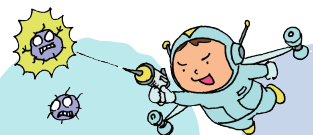
子どもたち本人も家族も  
そして私たち小児専門の医療者も悩んでいます。

自分の病気を知って 向き合うことで  
必要な知識や考え方を身に付け、心配事があれば相談し、  
将来通う病院について考えることができます。

みんなで **子どもたちの巣立ち** を  
**応援しよう** という動きが始まり、  
巣立ちに向けての準備のために  
「みらい支援外来」を立ち上げました。

そして成人を診療する医療者にも  
**みらいの大人を支える仲間** として  
一緒に考えてもらいたいと思っています。

みんなで、子どもたち一人ひとりの  
大切な **“みらい”** を応援します。



“みらい”について一緒に 考えていきましょう

# こども医療センターが 大切にしていること



**自立支援** を  
大切にします



成人医療機関 との **連携**  
を大切にします



子どもの **みらい** に  
ていねいに関わっていきます

「みらい支援外来」では  
こうした内容を自分でできるようになるための  
お手伝いをしていきます



**Q.** 病気や障害の注意点を  
説明できますか？

**Q.** 自分の病気や障害、治療に  
ついて知っていますか？



**Q.** お薬や体調の管理を  
自分でできますか？



**Q.** 1人で病院を  
受診できますか？



**Q.** 体調の悪い時に  
自分で対応したり助けを  
求めたりできますか？



知的障害や重症心身障害のある方は、障害の程度に応じた準備が必要になるので  
多職種で協力して適した支援を考えていきます。