

産科プロフィール用紙

記入例

月

日

初診時

w

d

【氏名】 六ツ川 花子	【身長】 160 cm	【妊娠前の体重】 50 Kg	【出産予定日】 ○月○日
----------------	----------------	-------------------	-----------------

【当院までの来院方法】 徒歩 10 分・自家用車 分・タクシー 分・電車 20 分・バス 10 分

【生活習慣】 たばこ：本人→ 吸わない・妊娠後やめた・吸う (10 本/日) 夫→ 吸わない・吸う
 飲酒：本人→ 飲まない・妊娠後やめた・飲む (を 杯・本/日・週)

【月経歴】 周期： 順調 (日型 日間) ・不順 (28 日 ~ 40 日型 6 日間)
 最終月経：(○/○) から (6) 日間
 (注：月経のサイクル、回の日数)

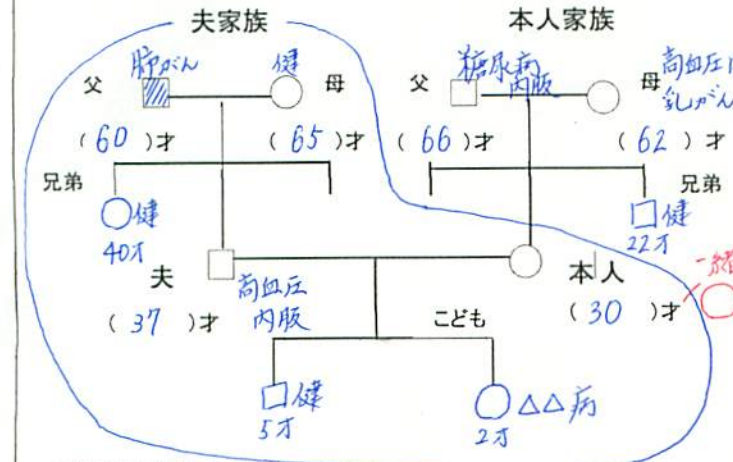
【既往症】 今までにかかった病気、手術、そのときの年齢
 5才 右足首骨折 交通事故 (手術、全身麻酔)
 25才 パニック障害

【喘息】 なし・あり かかりつけの病院 (○○メニールクリニック 1/3月)

【内服薬・サプリメント】 なし・あり (薬品名、内服回数) (注：現在内服中の薬、1日3回、葉酸サプリメント)

【今回妊娠経過】 紹介病院 (○○クリニック) 分娩 里帰り △△病院予約
 妊娠方法： 自然妊娠 ・ 不妊治療 (病院、治療内容：△△レディースクリニック、体外受精)
 紹介理由：前の病院でどのような説明を受けているかご記入ください
 ○月○日、腹痛、出血あり リトドリン内服 ~ ○月○日まで (当院紹介にあり)
 ○月○日、赤ちゃんのため、詳しく検査する様説明された (前戻りなどの様子を説明がために御記入下さい)

【家族構成】 (夫のパート)実家 (本人の実家)
 所在地 [横浜○区] 所在地 [福岡]



【ご本人の携帯電話】 (080) - (1111) - (2222)

【緊急時の連絡先】

① 夫の携帯 [お名前：六ツ川 太郎] (080) - (2222) - (0000)

② 夫の勤務先 [勤務先：株) △△建設] (03) - (1111) - (0000)

③ その他 [ご関係/お名前：義母：六ツ川 ○子] (080) - (2222) - (△△△△)

【ご職業】

本人：あり→職業、勤務地 ()

主婦→以前の職業 (8年前、事務)

夫：職業、勤務地 (営業、マンション販売 (東京都))

※記入方法は見本をご参照ください。この用紙はカルテに保存させていただきます

【今までの妊娠・分娩について】 病気のあつ方は病名、治療を記入して下さい

出産年月日	出産年齢	週数	性別	体重 (g)	分娩方法	妊娠・分娩時の異常・分娩時間	分娩場所 (病院名)	お子さんについて (治療の状況など)
200△ ○月△日	25	39	男	3050	誘発分娩	破水入院、点滴 分娩時間 12時間	△△病院	健康
200△ ○月△日	26	8				自然流産(手術)	△△クリニック	
200× ○月△日	28	37	女	3100	緊急帝王切開	陣痛入院 赤ちゃんの心音低下手術 妊娠糖尿病 食事療法 1600kcal	△△病院	1才 △△病 ○○病院通院 (分娩時間は、このお子様の母子手帳を確認して下さい)