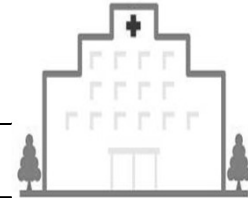



  
**入院診療計画書(クリニカルパス)**

患者・家族用

病名	う蝕・その他( )	*この予定は現時点で考えられるものであり、変わることがあります。 *ご不明な点がありましたら、お尋ね下さい。 *この用紙は入院当日忘れずにお持ちください。	病歴番号	950000-0
術式			氏名	こども 太朗
入院年月日		以下の内容について主治医・担当看護師より説明を受けました。	生年月日	2018年2月22日
説明年月日	2024年3月26日	20 年 月 日	性別	男
主治医氏名		患者氏名: _____  家族氏名: _____ (続柄)	病棟名	
担当医氏名				
主治医以外の担当者名				



病日	手術当日		月 日		
	入院前日まで	手術前	手術中	手術後	
検査 処置 治療	<ul style="list-style-type: none"> <li>手術に必要な検査(血液検査・心電図・胸部レントゲン撮影)があります。</li> <li>身体計測・体重測定をします。</li> </ul>	<ul style="list-style-type: none"> <li>感染症(はしか、水ぼうそう、おたふく、風疹)の確認をさせていただきます。</li> <li>体温、脈拍、呼吸、血圧を測定します。</li> <li>麻酔科医師が午前中に診察します。ご家族の方も必ず一緒に受けてください。</li> </ul>	<ul style="list-style-type: none"> <li>全身麻酔をかけて歯科治療を行います。</li> <li>点滴を行います。</li> </ul>	<ul style="list-style-type: none"> <li>体温、脈拍、呼吸、血圧を測定します。</li> <li>水分、食事をとり、吐き気や発熱がなければ点滴を終了します。</li> </ul>	<ul style="list-style-type: none"> <li>朝、歯科主治医の診察があります。</li> <li>必要に応じて創部の消毒を行います。</li> </ul>
薬剤	<ul style="list-style-type: none"> <li>常用している薬はいつも通り飲んで下さい。</li> <li>薬を飲んでいての方は、薬の名前をお知らせ下さい。医師の指示により飲んでいただきます。</li> <li>常用薬があれば持参して下さい。</li> </ul>		<ul style="list-style-type: none"> <li>抗生剤を点滴に入れることがあります。</li> <li>痛み止めの坐薬を挿入する場合があります。</li> </ul>	<ul style="list-style-type: none"> <li>痛みや吐き気がある時は坐薬を使います。</li> <li>治療の内容によっては術後抗生剤を飲んでいただくことがあります。</li> <li>口角に炎症がおこりそうな場合は軟膏を処方します。</li> </ul>	<ul style="list-style-type: none"> <li>常用している薬はいつも通り飲んで下さい。</li> <li>抗生剤が処方された場合は指示通りに飲んで下さい。</li> </ul>
食事	<ul style="list-style-type: none"> <li>いつもの通りの食事で構いません。</li> <li>アレルギーのある方はお知らせ下さい。</li> <li>前日の食事は夕食までは食べられます。</li> <li>麻酔科の医師より手術当日の食事、水分の制限の説明があります。</li> </ul>	<ul style="list-style-type: none"> <li>最終の水分は牛乳 _____ 時まで クリアウォーター _____ 時までです。</li> </ul>		<ul style="list-style-type: none"> <li>帰宅後、医師の許可後、水分が飲み、吐き気がなければゆっくりと食事を摂ります。</li> <li>手術後の夕食は全粥になります。</li> </ul>	<ul style="list-style-type: none"> <li>朝食は普通の食事になります。</li> </ul>
生活上の注意	<ul style="list-style-type: none"> <li>いつもの生活で構いません。外出したときはお風呂や手洗いをし、風邪をひかないようにしましょう。</li> </ul>			<ul style="list-style-type: none"> <li>麻酔の影響でふらつくことがありますので、転んだりしないよう注意して下さい。歩くときは看護師に声をかけて下さい。</li> </ul>	<ul style="list-style-type: none"> <li>退院前に退院後の注意を受けて下さい。</li> <li>退院時外来で診察します。</li> </ul>
清潔				<ul style="list-style-type: none"> <li>抜歯をしていない場合は、夕食後から歯磨きを行って下さい。</li> </ul>	<ul style="list-style-type: none"> <li>抜歯をした場合、翌日の朝食後、または主治医の指示後より歯磨きを行って下さい。</li> </ul>
説明	<ul style="list-style-type: none"> <li>入院・入所のご案内、手術を受けられる方へのパンフレットをお読み下さい。</li> </ul>	<ul style="list-style-type: none"> <li>来院時間は7時 30分の予定です。</li> <li>場所は周産期棟3階手術室前です。</li> <li>術前のオリエンテーションがあります。お子様の日常生活についてもお話下さい。</li> <li>遅くなる場合には手術室にご連絡下さい。</li> </ul>	<ul style="list-style-type: none"> <li>お子様が手術室に入られましたら、本館1階入院窓口⑥番で入院手続きをお済ませ下さい。(会計カード、健康保険証、入所(院)申込書をご準備下さい)</li> <li>手術中はPHSをお渡ししますので、院内でお待ち下さい。</li> <li>術後回復室で、ある程度麻酔が醒めるまで様子をみます。</li> <li>病棟の看護師がお迎えに伺います。</li> </ul>	<ul style="list-style-type: none"> <li>お子様が眠っていてもベッドを離れる際はベッド柵を上げ看護師に声をかけて下さい。</li> </ul>	<ul style="list-style-type: none"> <li>夜間付き添いでない方は、朝9時までに病棟に迎えに来て下さい。</li> <li>看護師より診察券をお受け取り下さい。</li> <li>処方された薬をお受け取り下さい。</li> <li>退院時に歯科受付で次回外来受診日を決めて下さい。</li> </ul>

