

斜視の手術を受けられる方とご家族の方へ

入院診療計画書(クリニカルパス)

病名	斜視
術式	
入院年月日	
説明年月日	2023年2月2日
主治医氏名	
担当医氏名	
主治医以外の担当者名	

*この予定表は現時点で考えられるものであり、変わることがあります。
*ご不明な点がありましたら、お尋ねください。

この用紙は入院当日忘れずにお持ちください。

以下の内容について主治医・看護師から説明を受けました。

20 年 月 日

患者氏名:

家族氏名:

(続柄)

病歴番号 950000-0

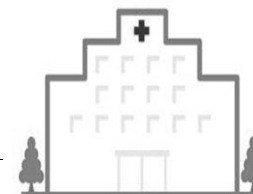
氏名 こども 太郎




生年月日 2018年2月22日

年齢 4歳11ヶ月

性別 男

病棟名



	入院前日まで	入院・手術日 (/)	手術日			退院日 (/)
			手術前	手術中	手術後	
治療・処置	*手術に必要な検査(血液・尿・胸のレントゲン・心電図)があります。	*感染症(水痘・おたふく・風疹・麻疹)の確認をします。 *麻酔科医師の診察があります。	*体温・脈拍・呼吸・血圧を測ります。 	*全身麻酔をかけた後に点滴をします。	*体温・脈拍・呼吸・血圧を測定します。当て金(アイカバー)を通して目の状態を見ます。 *水分・食事を摂った後、嘔吐がなければ点滴を終了します。	*朝、眼科医師が診察をします。目薬・眼軟膏・当て金(アイカバー)の使い方を説明します。
薬剤	*常用薬がある場合は医師から指示がありますのでお知らせください。	*薬を飲んでいる方は、看護師へ薬の名前をお知らせください。	*麻酔・手術の不安や緊張を和らげる薬(鎮静薬)がある方は 時 分頃 に飲んでいただきます。	*痛み止めの座薬を使用する場合があります。	*傷が痛む時、吐き気がある時は坐薬を使います。 *夕食後から内服薬(セフゾン)を飲みます。	*目薬・眼軟膏・内服薬をお渡しします。 *レボフロキサシン点眼液 *オフロキサシン眼軟膏 *セフゾン細粒 1日3回食後(飲みきり)
水分・食事	*制限はありません。	*手術前日の24時までは食事の制限はありません。以後は禁食です。 *水分は麻酔科医師の指示のあった時間まで飲むことができます。	*最終の水分は牛乳 時まで クリアウォーター 時までです。		*医師の許可後、麦茶が飲めます。その後1時間様子を見て吐き気がなければ、食事を摂ることができます。	*食事の制限はありません。 *退院日より首下のシャワー・入浴が可能です。洗顔は約2週間できません。清浄綿で拭いてください。洗髪は目に水が入らないよう仰向けで洗ってあげてください。
活動清潔	*いつもどおりにお過ごしください。外出した時はうがい手洗いをし、風邪をひかないようご注意ください。 *入院中は入浴できませんので入院までにお済ませください。	*来院時間は 7時30分 です。 周産期棟3階手術室前 にいらしてください。 *遅れそうな場合には病院にご連絡下さい。	*鎮静薬を飲んだ後はふらつくことがありますのでベッドの上でお過ごしください。トイレへ行かれるときは看護師に声をおかけください。		*麻酔の影響でふらつくことがありますので、転んだり傷をぶつけないようご注意ください。最初の歩行時は看護師に声をおかけください。	*通園・通学は手術の約1週間後からです。 *手術の2週間後より軽い運動は可能ですが、激しい運動・砂場遊び・プールは1ヶ月間お休みしてください。 *当て金は(アイカバー)、手術後2週間は1日中、4週間は夜間のみ使用します(年齢により異なります)。
説明	*入院・入所のご案内、手術を受けられる方へのパンフレットをお読みください。 *当て金(アイカバー)に慣れるため当て金(アイカバー)をつける練習をしてください。 *乳幼児の方は、肘関節帯をご準備ください。 *退院後に使用するテープ・清浄綿をご用意ください。	*お子様のお家での様子をお聞かせください。 *病棟および手術前の説明をいたします。 *当て金(アイカバー)・清浄綿・テープをお持ち下さい。	*手術開始時間は 午前 の予定です。	*手術中はPHSをお渡しします。建物内でお待ちください。 *術後回復室で麻酔が醒めるまで様子をみます。	*当て金(アイカバー)、ガーゼは翌日の診察時まではずしません。 *当て金(アイカバー)が外れないように、肘関節帯を使用することがあります。 *お子様が眠っていてもベッドを離れるときはベッド柵を上げ看護師に声をおかけください。 *看護師より退院の説明をいたします。	*目の腫れは約1週間、充血は1〜3ヶ月くらい続きます。 *手術後、目の表面を縫っている糸のため目の痛みや涙が出る場合があります。軟膏をたっぷりいれて様子を見てください。糸が出てくる場合がありますが、自然にとれ *朝9時までに病棟へお迎えにきてください。

持参された肘関節帯は看護師にお渡しください。