

地域関係機関からの在宅医療に関する相談に応じる

# 「在宅医療相談窓口」を設置しています



患者様、ご家族が受けた  
医療ケアの指導内容は？



入院中の看護サマリー  
を送って欲しい

医療ケアについて外来診察時に  
家族と一緒に医師に確認して  
欲しいことがある

退院後のケア方法の  
修正について相談したい



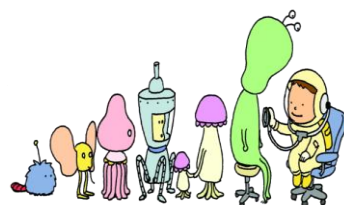
在宅医療機器について  
情報が欲しい

在宅で行う医療ケアの  
方法について相談がしたい



施設で退院指導をする時に  
参考になる資料が欲しい

このような内容に  
入退院・在宅医療支援室の  
看護師が対応いたします！



対応時間：平日（月～金）  
10時 ～ 16時

TEL 045-711-2351 (代)

神奈川県立こども医療センター  
入退院・在宅医療支援室 相談窓口担当