

ほうしゃせんけんさ(放射線検査)のしょうかいです。



ほうしゃせんけんさにきたときはここでうけつけしてね。

ところで、ほうしゃせんけんさってどんなけんさをするところ？

→ “ほうしゃせん”をつかって、そこからみただけではわからない、みんなのからだのなかのようすをみることができるしゃしんをとるのがほうしゃせんけんさですだよ。

いくつかのけんさをしょうかいしていくよ。

## 《いっぱんさつえいけんさ》

～けんさしつの中のようす～

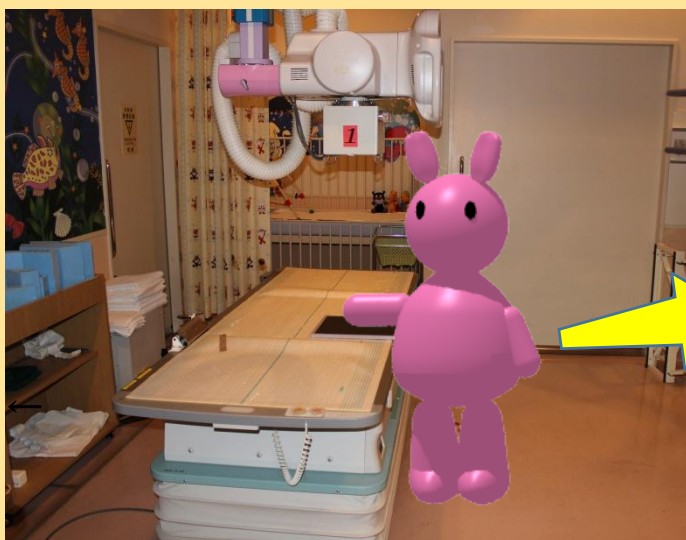


おさかなさんがたくさんいるよ。

とくべつなカメラをつかってみんなのからだのなかのしゃしんをとるんだ。ほねがおれていないかや、むねやおなかにびょうきがないかをしらべるんだよ。

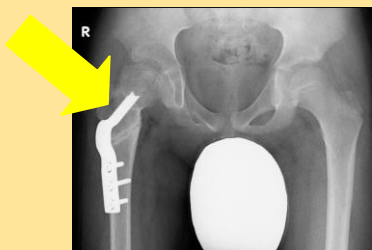


↑DVDをみながらむねのしゃしんをとっているよ。

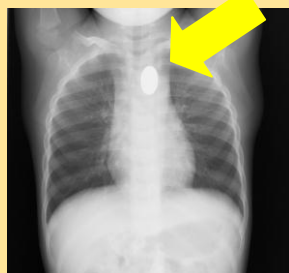


↑いたのうえにてをのせてしゃしんをとっているよ。

からだのなかにあるきんぞくなどをみることもできるよ。



←きんぞく



←コイン

きれいなしゃしんをとるためにすこしのあいだうごかないでがんばってみよう。

## 《ポータブルけんさ》

☆タイヤがついたカメラでびょうしつでしゃしんをとることもあるよ。

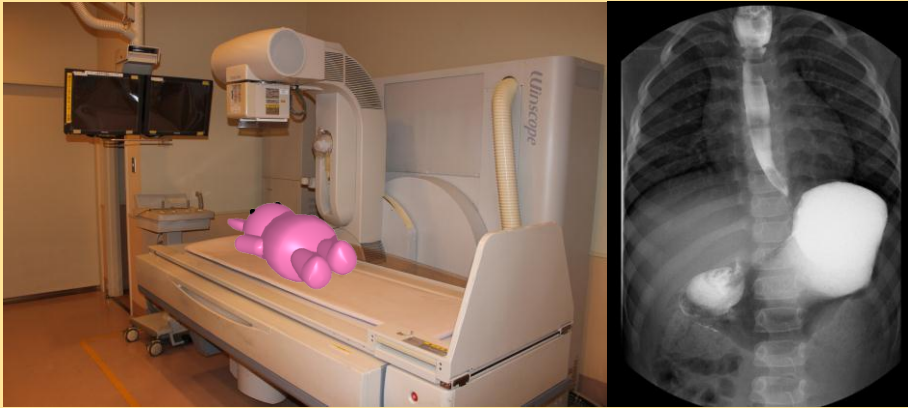
～けんさのようす～



↑ポータブルそうち

## 《テレビ（TV）けんさ》

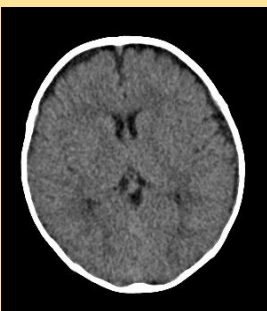
～けんさしつのかなかのようす～



テレビけんさはからだのなかにくすりをいれて、なかのようすやかたちなどをみます。ほかにもチューブをからだのなかにいれるときにもよくつかわれるけんさだよ。

## 《シーティー（CT）けんさ》

～けんさしつのなかのようす～



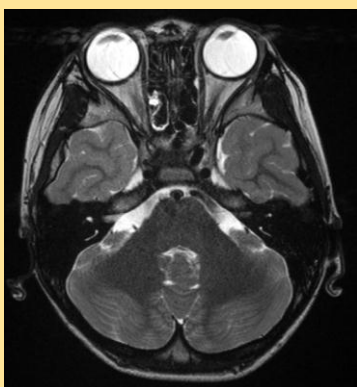
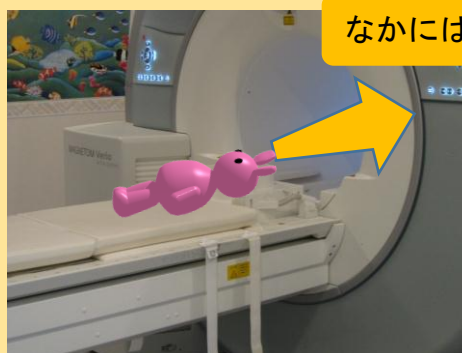
CTしゃしん

シーティー（CT）けんさはドーナツのかたちをしたおおきなかいのなかに入って、ドーナツのぶぶんがクルクルまわりながらしゃしんをとるんだ。ロールケーキみたいにからだのしゃしんがいっぱいとれるんだ。クルクルまわっているときにすこしおおきなおとがするけどがんばってうごかないでいてね。

## 《エムアールアイ（MRI）けんさ》

エムアールアイ（MRI）けんさはドーナツのかたちをしたきかいのなかに入って、とんねるのなかでけんさをするよ。どーナつのなかにはおおきなじしゃくがはいっているんだ。けんさちゆうはきゆうくつでおおきなおとがしていやかもしれないけど、おんがくをききがながらすこしがんばってみよう。

～けんさしつのなかのようす～



MRI しやしん

\*ほかにいろいろなほうしやせんけんさがあります。